



Landolt & Mächler Consultants



LOHNVERGLEICH

Central (alle Teilnehmer und Branchen) 2023

Mit der Teilnahme am Vergleich verpflichten Sie sich, alle Daten und Auswertungen vertraulich zu behandeln und diese Informationen weder an Dritte weiter zu geben, noch für andere als betriebsinterne Zwecke zu verwenden.



Kontaktadressen von L&M und unserer Kooperationspartner	1
Liste der Teilnehmerfirmen und Adressen der Kontaktpersonen	2
Austrittsraten und Lohnerhöhungen	3
Bonusprogramme und Wochenarbeitszeit	4
Anfangsgehälter und Lehrlingsentschädigungen	5
Liste der nicht ausgewerteten Funktionen	6
Management Summary	7
Ergebnisse nach Lohnstufen Gesamtlohn Ergebnisse nach Lohnstufen Fixlohn	8
Ergebnisse nach Funktionen Gesamtlohn Ergebnisse nach Funktionen Fixlohn	9
Detailergebnisse pro Einzelfunktion Gesamtlohn Detailergebnisse pro Einzelfunktion Fixlohn	10
	11
	12

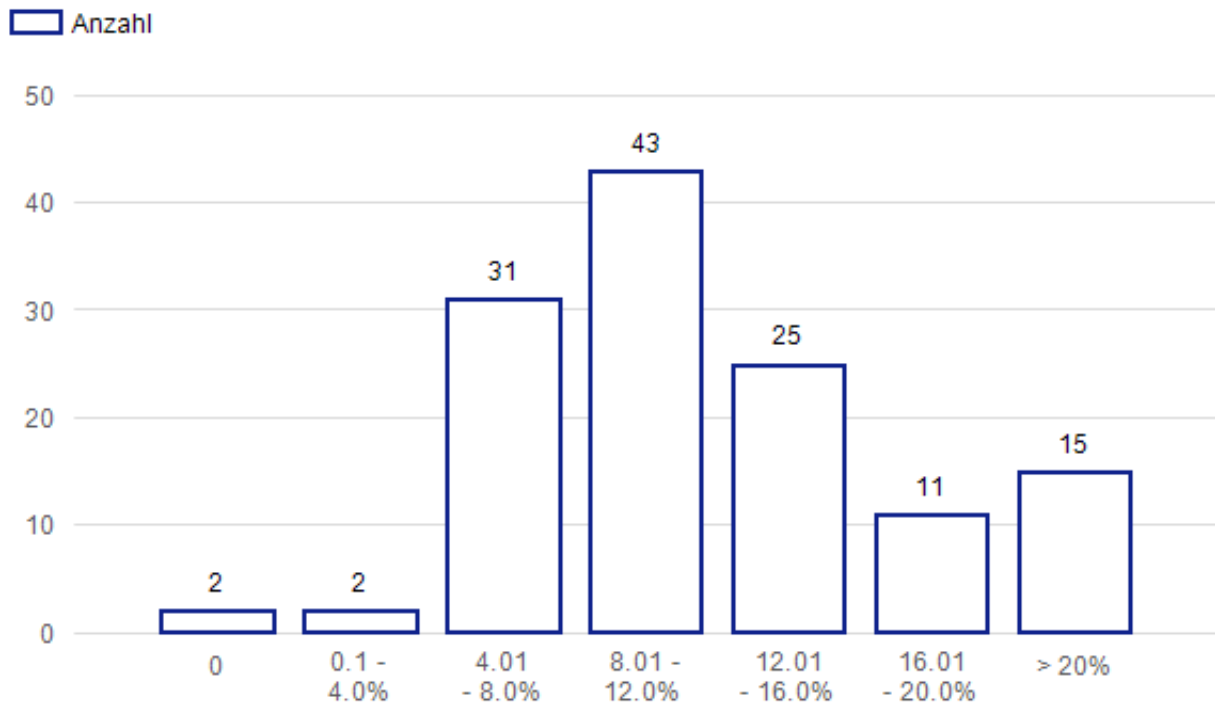
**Teilnehmerfirmen:**

Pilatus Flugzeugwerke AG	6371	Stans	2'160
Siemens Schweiz AG (Central)	6300	Zug	1'695
SBB, Bereich Industrie und Bau - Cen	3000	Bern 65	1'565
Emmi Schweiz AG (Central)	6005	Luzern	1'502
maxon motor ag	6072	Sachseln	1'322
V-ZUG AG (Altdorf, Altendorf, Emmen, Hünenberg, Ibach, Rotkreuz, Zug)	6300	Zug	1'210
RUAG AG, Central	3602	Thun	1'033
Komax AG	6036	Dierikon	696
Trisa AG	6234	Triengen	689
Steeltec AG	6020	Emmenbrücke	673
Leister AG	6056	Kägswil	575
Pistor AG (Rothenburg)	6023	Rothenburg	568
Paraplegiker-Zentrum	6207	Nottwil	558
Dätwyler Schweiz AG	6467	Schattdorf	543
Franke ALL	4663	Aarburg	507
Schindler Aufzüge AG, Ebikon	6030	Ebikon	500
Bossard AG	6301	Zug	484
Verkehrsbetriebe Luzern AG	6002	Luzern	475
Thermoplan AG	6353	Weggis	461
SCHURTER AG	6002	Luzern	434
Hug AG	6102	Malters	422
Müller Martini AG	4800	Zofingen	381
Stanzwerk AG	5035	Unterentfelden	356
STOBAG AG, Muri	5630	Muri	335
ALSO Schweiz AG (Emmen)	6032	Emmen	328
Perlen Papier AG	6035	Perlen	325
Zehnder Group International AG	5722	Gränichen	294
ewl Verkauf AG	6002	Luzern	293
Hager Schweiz (Central)	6020	Emmenbrücke	293
Bachmann Forming AG	6280	Hochdorf	278
EAO AG	4600	Olten	273
GEMÜ GmbH	6032	Emmen	238
EWA-energieUri AG	6460	Altdorf	227
Eichenberger Gewinde AG	5242	Lupfig	215
Wirth + Co. AG	6033	Buchrain	210
Fischer Reinach AG	5734	Reinach	205
Elektrisola Feindraht AG	6182	Escholzmatt	203
bio-familia AG	6072	Sachseln	194
KNF Flodos AG	6210	Sursee	187
Axetris AG	6056	Kägswil	184



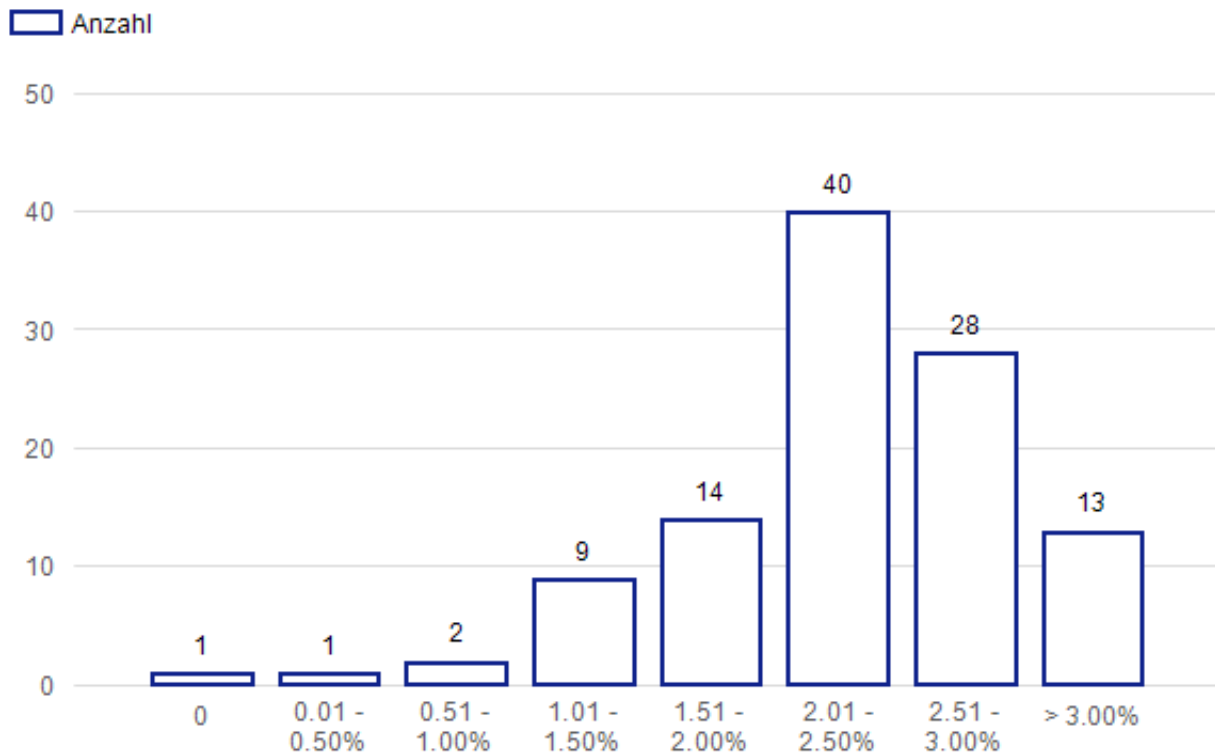
Austrittsrate 2022

Durchschnitt 12.5 %



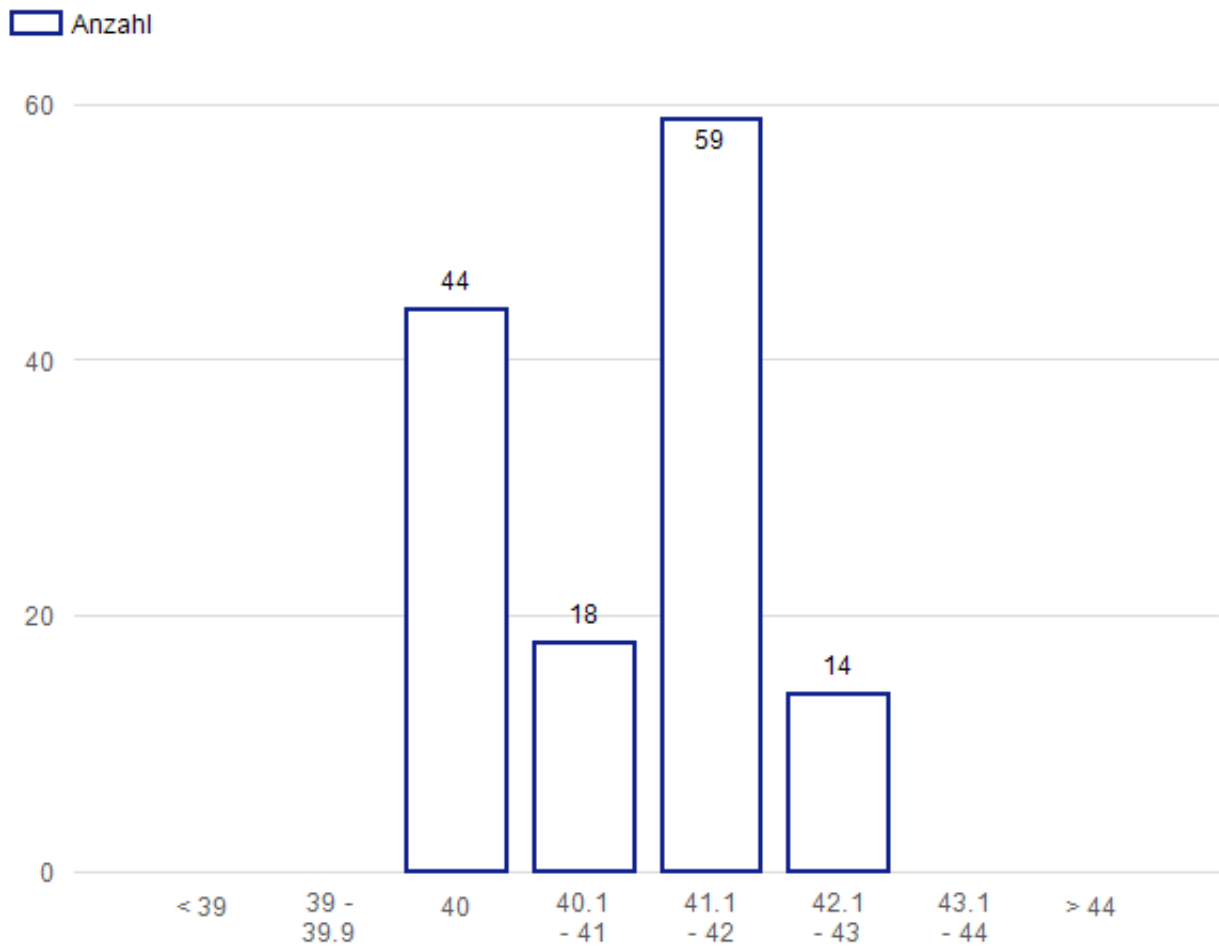
Lohnerhöhungen per 2023

Durchschnitt 2.5 %





Wochenarbeitszeit





Anfangslohn

Monatslohn = Jahreslohn / 13

unmittelbar nach Abschluss der Berufslehre

		Kaufm (901)		Techn 3J (902)		Techn 4J (903)	
Jahreslohn	Max	63'180	12.0%	64'400	13.3%	68'250	15.1%
	Dur	56'415		56'821		59'276	
	Min	51'600	-8.5%	52'000	-8.5%	53'300	-10.1%
Monatslohn	Max	4'860	12.0%	4'954	13.3%	5'250	15.1%
	Dur	4'340		4'371		4'560	
	Min	3'969	-8.5%	4'000	-8.5%	4'100	-10.1%

unmittelbar nach Abschluss der Fach- oder Hochschule

		FH Techn. / ICT: Bachelor (904)		FH Techn. / ICT: Master (907)		FH Wirt. / Di.: Bachelor (905)		FH Wirt. / Di.: Master (908)		HS Bachelor (906)		HS Master (909)	
Jahreslohn	Max	95'810	16.3%	98'670	15.3%	95'810	15.7%	108'836	26.7%	95'810	16.2%	98'670	14.5%
	Dur	82'410		85'557		82'777		85'902		82'421		86'191	
	Min	65'650	-20.3%	70'850	-17.2%	64'350	-22.3%	69'550	-19.0%	65'650	-20.4%	70'850	-17.8%
Monatslohn	Max	7'370	16.3%	7'590	15.3%	7'370	15.7%	8'372	26.7%	7'370	16.3%	7'590	14.5%
	Dur	6'339		6'581		6'367		6'608		6'340		6'630	
	Min	5'050	-20.3%	5'450	-17.2%	4'950	-22.3%	5'350	-19.0%	5'050	-20.4%	5'450	-17.8%



Lehrlingsentschädigung

Monatslohn = Jahreslohn / 13

		1. Lehrjahr		2. Lehrjahr		3. Lehrjahr		4. Lehrjahr	
Produktion und Technik - 4 Jahre (911-914)									
Jahreslohn	Max	11'050	25.0%	14'300	27.9%	19'500	31.1%	20'800	16.4%
	Dur	8'837		11'185		14'877		17'864	
	Min	7'200	-18.5%	9'425	-15.7%	12'025	-19.2%	14'300	-20.0%
Monatslohn	Max	850	25.1%	1'100	27.9%	1'500	31.1%	1'600	16.4%
	Dur	680		860		1'144		1'374	
	Min	554	-18.5%	725	-15.7%	925	-19.2%	1'100	-20.0%
Produktion und Technik - 3 Jahre (921-923)									
Jahreslohn	Max	11'050	20.8%	14'300	22.4%	19'500	23.2%		
	Dur	9'147		11'681		15'823			
	Min	7'440	-18.7%	9'750	-16.5%	12'675	-19.9%		
Monatslohn	Max	850	20.8%	1'100	22.4%	1'500	23.2%		
	Dur	704		899		1'217			
	Min	572	-18.7%	750	-16.5%	975	-19.9%		
Kaufmännische Lehre - 3 Jahre (931-933)									
Jahreslohn	Max	11'050	16.8%	14'300	17.8%	20'720	21.3%		
	Dur	9'461		12'139		17'078			
	Min	7'200	-23.9%	9'600	-20.9%	12'675	-25.8%		
Monatslohn	Max	850	16.8%	1'100	17.8%	1'594	21.3%		
	Dur	728		934		1'314			
	Min	554	-23.9%	738	-21.0%	975	-25.8%		



Management Summary

Anzahl Mitarbeitende		
1112	Männer	993
	Frauen	119



Abweichungen zum Markt	
0.5%	-0.5%
Gesamtlohn	Fixlohn

Abweichungen nach Bereich	MA	Anteil in %	Abweichungen		
			Gesamtlohn	Fixlohn	
Administration / Finanzen / Dienste	94		8.5%	-1.1%	-0.8%
Verkauf / Marketing	0				
Informatik	14		1.3%	2.6%	2.7%
Produktion / Montage / Unterhalt	633		56.9%	0.7%	-0.8%
Technischer Aussendienst / Instruktion	34		3.1%	-1.9%	-2.5%
Entwicklung / Projektierung / Konstruktion	337		30.3%	0.9%	0.2%
Spezialfunktionen Elektrizitätswerke	0				
Chemie / Pharma / Medtech / Food	0				
Bau / Gebäudetechnik / Umwelt	0				
Uhrenindustrie	0				
Gesundheit & Soziales	0				
Abweichungen nach Stufe	MA	Anteil in %	Gesamtlohn	Fixlohn	
Funktionsstufe 1	0				
Funktionsstufe 2	0				
Funktionsstufe 3	17		1.5%	7.4%	5.8%
Funktionsstufe 4	106		9.5%	2.3%	1.3%
Funktionsstufe 5	364		32.7%	0.0%	-1.3%
Funktionsstufe 6	179		16.1%	-0.5%	-1.6%
Funktionsstufe 7	132		11.9%	1.2%	0.4%
Funktionsstufe 8	143		12.9%	-0.3%	-0.1%
Funktionsstufe 9	114		10.3%	-0.7%	-1.6%
Funktionsstufe 10	41		3.7%	7.3%	2.8%
Funktionsstufe 11	9		0.8%	-0.5%	-0.3%
Funktionsstufe 12	7		0.6%	-2.5%	-1.3%
Funktionsstufe 13	0				
Funktionsstufe 14	0				
Funktionsstufe 15	0				
Total	1112			0.5%	-0.5%

Farbcode :

mehr als 5%



bis 5% höher



bis 5% tiefer



mehr als 5% tiefer



**Ergebnisse nach Funktion Gesamtlohn****Informatik****Frauen + Männer**

Fkt. Funktion	Ref	LS	Markt (Regression) Jahreslohn pro Altersgruppe										Anzahl Mitarbeitende		Abweichung	Lohn-Diff. F-M	Anteil Frauen %	
			18-20	21-23	24-26	27-29	30-34	35-39	40-44	45-49	50-58	59-71	Markt	eigene				
493 Vorgesetzte(r) 11 - Informatik	CH	11						159'607	165'425	170'504	175'011	180'575	188'005	253				
494 Vorgesetzte(r) 12 - Informatik	CH	12							217'107	219'184	221'026	223'300	226'337	68				
Informatik														2367	14	2.6%		



Fixlohn

507 Logistiker:in / Chauffeur:in 4 (S)

Stufe 4

Selbstständige Durchführung von vielseitigen Lagerarbeiten. Rüsten von Aufträgen verschiedenster Art. Kann Stapel-fahrzeuge fahren. Arbeitet mit den eingesetzten IT-Applikationen oder übernimmt Aufgaben mit erhöhten körperlichen Anforderungen. oder Selbstständige Durchführung von vielseitigen Transportaufträgen mit Motorwagen der Kat. B oder C.

Erf. Berufserfahrung: 2-3 Jahre als Logistiker:in 3 / Chauffeur:in 3 oder erste Funktion nach Berufslehre als Logistiker:in / Strassentransport - Fachmann/-frau

Frauen + Männer

Altersgruppe	Markt			eigene Daten			Löhne		Summe der Abweichungen
	Total	innerhalb ±10%		MA	Löhne		Markt (Regression)	eigene	
	MA	MA	%		Minimum	Maximum			
18-20	16	15	94%				57'636		
21-23	51	44	86%				59'481		
24-26	50	40	80%	3	62'478	63'882	61'091	63'180	3%
27-29	38	30	79%	1	68'796	68'796	62'517	68'796	10%
30-34	54	42	78%	4	67'392	71'253	64'199	69'163	8%
35-39	71	61	86%	2	67'951	71'604	66'026	69'777	6%
40-44	64	55	86%	4	69'784	74'412	67'622	71'815	6%
45-49	64	58	91%	2	71'604	75'114	69'038	73'359	6%
50-58	154	126	82%	13	71'890	85'228	70'786	78'122	10%
59-71	123	96	78%	2	74'828	81'926	73'120	78'377	7%
	685	567	83%	31	62'478	85'228	68'012	73'576	

Ihre Firma: Summe der Abweichungen (%) 8%

Markt: (Regression) ± 10 %

1. Quartil: 62'790

Median: 66'950

3. Quartil: 71'500

