



Landolt & Mächler Consultants



COMPARAZIONE SALARIALE

Svizzera centrale (tutti i partecipanti e rami) 2023

Con la partecipazione alla comparazione ci si impegna a trattare tutti i dati e le analisi in modo confidenziale, di non passare a terzi tali informazioni e di non usarle se non per scopi relativi all'interno dell'azienda.



Indrizzi di contatto L&M e i nostri cooperatori	1
lista delle ditte e indirizzi dei partecipanti	2
quote d'uscita e aumenti salariali	3
sistema di bonus e orario di lavoro alla settimana	4
salari iniziali e indennità per gli apprendisti	5
lista delle funzioni non analizzate	6
Management Summary	7
risultati secondo scale salariali Salario totale risultati secondo scale salariali Salario fisso	8
risultati secondo la funzioni Salario totale risultati secondo la funzioni Salario fisso	9
risultati dettagliati per singola funzione Salario totale risultati dettagliati per singola funzione Salario fisso	10
	11
	12

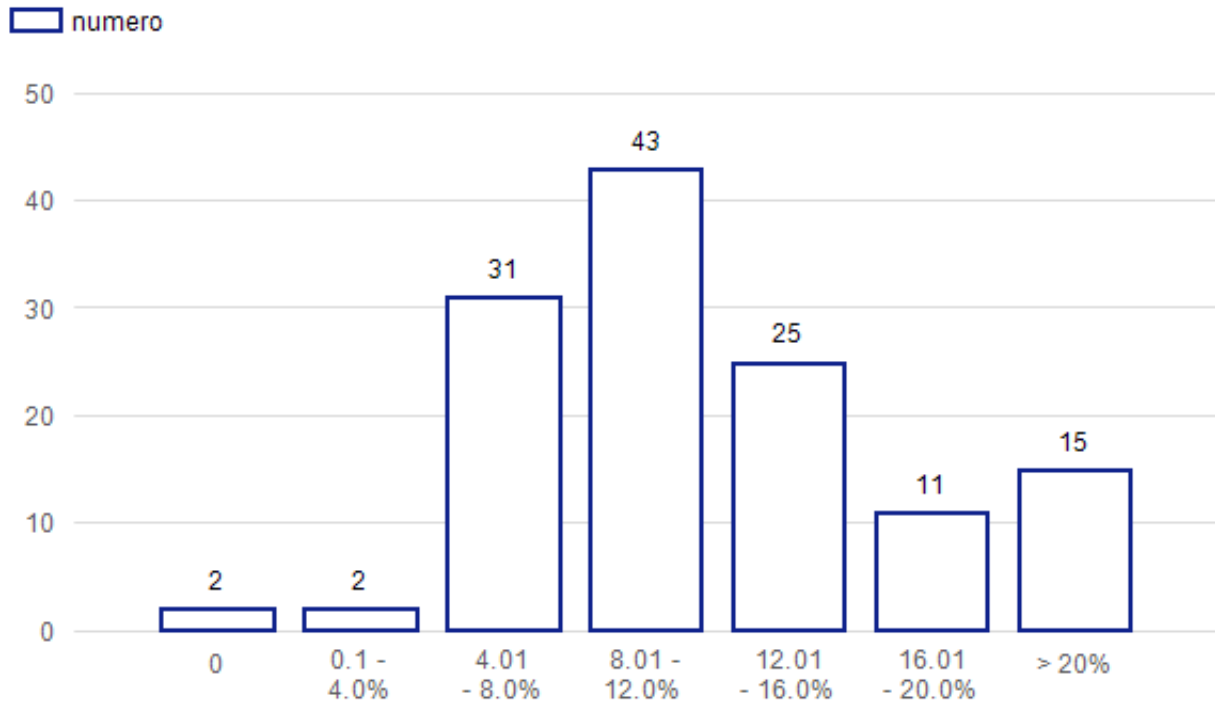
**ditte partecipanti:**

Pilatus Flugzeugwerke AG	6371	Stans	2'160
Siemens Schweiz AG (Central)	6300	Zug	1'695
SBB, Bereich Industrie und Bau - Cen	3000	Bern 65	1'565
Emmi Schweiz AG (Central)	6005	Luzern	1'502
maxon motor ag	6072	Sachseln	1'322
V-ZUG AG (Altdorf, Altendorf, Emmen, Hünenberg, Ibach, Rotkreuz, Zug)	6300	Zug	1'210
RUAG AG, Central	3602	Thun	1'033
Komax AG	6036	Dierikon	696
Trisa AG	6234	Triengen	689
Steeltec AG	6020	Emmenbrücke	673
Leister AG	6056	Kägswil	575
Pistor AG (Rothenburg)	6023	Rothenburg	568
Paraplegiker-Zentrum	6207	Nottwil	558
Dätwyler Schweiz AG	6467	Schattdorf	543
Franke ALL	4663	Aarburg	507
Schindler Aufzüge AG, Ebikon	6030	Ebikon	500
Bossard AG	6301	Zug	484
Verkehrsbetriebe Luzern AG	6002	Luzern	475
Thermoplan AG	6353	Weggis	461
SCHURTER AG	6002	Luzern	434
Hug AG	6102	Malters	422
Müller Martini AG	4800	Zofingen	381
Stanzwerk AG	5035	Unterentfelden	356
STOBAG AG, Muri	5630	Muri	335
ALSO Schweiz AG (Emmen)	6032	Emmen	328
Perlen Papier AG	6035	Perlen	325
Zehnder Group International AG	5722	Gränichen	294
ewl Verkauf AG	6002	Luzern	293
Hager Schweiz (Central)	6020	Emmenbrücke	293
Bachmann Forming AG	6280	Hochdorf	278
EAO AG	4600	Olten	273
GEMÜ GmbH	6032	Emmen	238
EWA-energieUri AG	6460	Altdorf	227
Eichenberger Gewinde AG	5242	Lupfig	215
Wirth + Co. AG	6033	Buchrain	210
Fischer Reinach AG	5734	Reinach	205
Elektrisola Feindraht AG	6182	Escholzmatt	203
bio-familia AG	6072	Sachseln	194
KNF Flodos AG	6210	Sursee	187
Axetris AG	6056	Kägswil	184



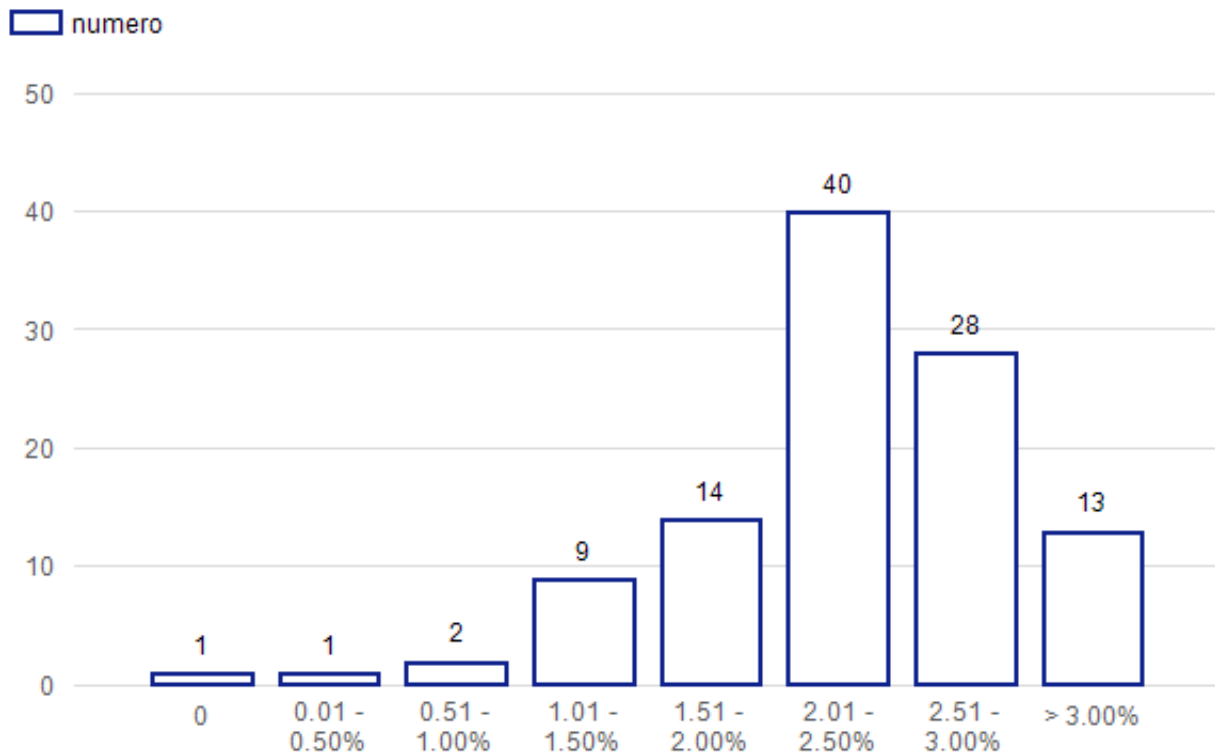
quota d'uscita 2022

media 12.5 %



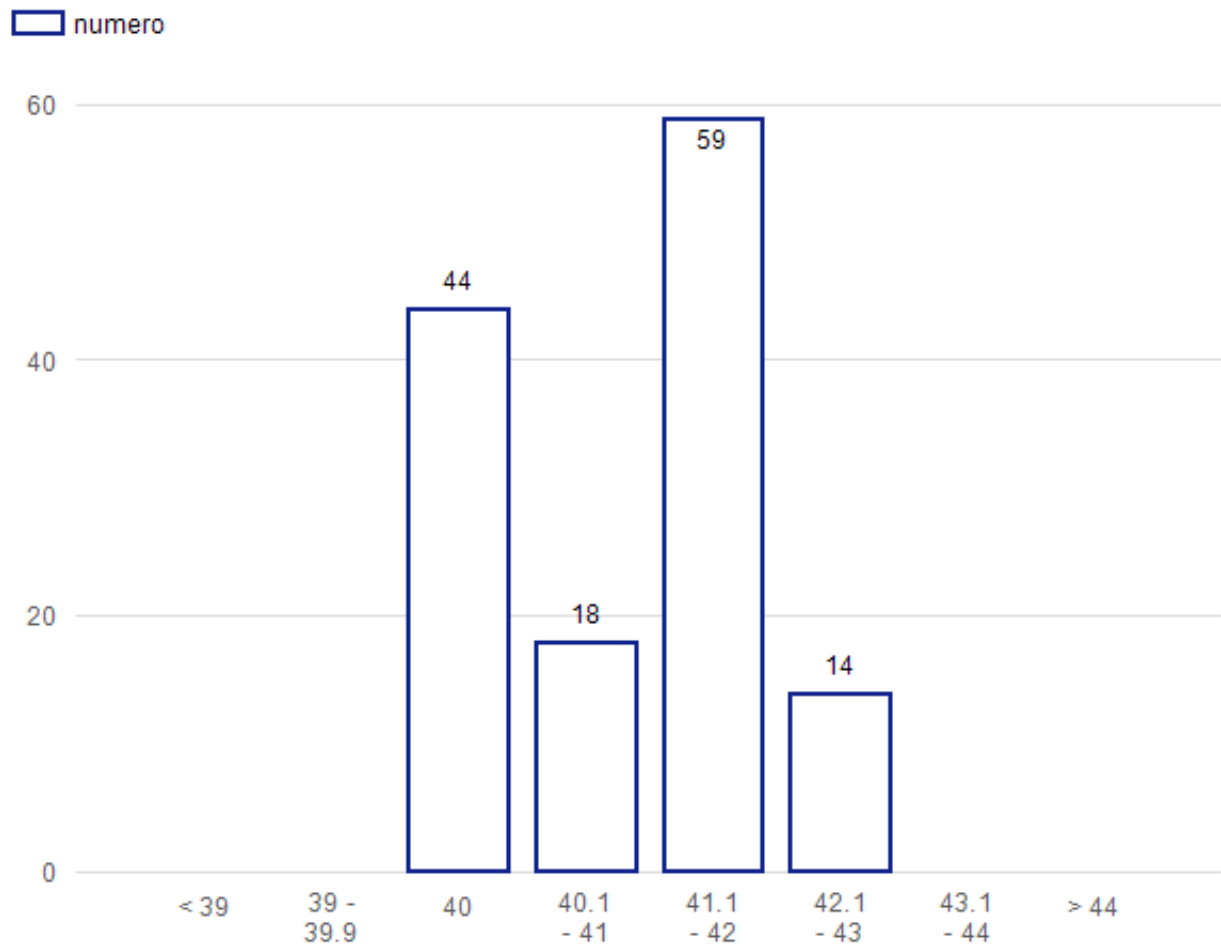
aumenti salariali per 2023

media 2.5 %





orario di lavoro alla settimana





salari iniziali

salario mensile pagato 13 volte

subito dopo aver terminato il tirocinio

		comm (901)		tecn 3a (902)		tecn 4a (903)	
salario annuo	mass	63'180	12.0%	64'400	13.3%	68'250	15.1%
	media	56'415		56'821		59'276	
	min	51'600	-8.5%	52'000	-8.5%	53'300	-10.1%
salario mensile	mass	4'860	12.0%	4'954	13.3%	5'250	15.1%
	media	4'340		4'371		4'560	
	min	3'969	-8.5%	4'000	-8.5%	4'100	-10.1%

subito dopo aver terminato la SUP o la scuola universitaria

		SUP Tecn. / ICT: Bachelor (904)		SUP Tecn. / ICT: Master (907)		SUP Econ. / serv.: Bachelor (905)		SUP Econ. / serv.: Master (908)		Uni Bachelor (906)		Uni Master (909)	
salario annuo	mass	95'810	16.3%	98'670	15.3%	95'810	15.7%	108'836	26.7%	95'810	16.2%	98'670	14.5%
	media	82'410		85'557		82'777		85'902		82'421		86'191	
	min	65'650	-20.3%	70'850	-17.2%	64'350	-22.3%	69'550	-19.0%	65'650	-20.4%	70'850	-17.8%
salario mensile	mass	7'370	16.3%	7'590	15.3%	7'370	15.7%	8'372	26.7%	7'370	16.3%	7'590	14.5%
	media	6'339		6'581		6'367		6'608		6'340		6'630	
	min	5'050	-20.3%	5'450	-17.2%	4'950	-22.3%	5'350	-19.0%	5'050	-20.4%	5'450	-17.8%



indennità per apprendisti

salario mensile pagato 13 volte

		1° anno		2° anno		3° anno		4° anno	
produzione e tecnica - 4 anni (911 - 914)									
salario annuo	mass	11'050	25.0%	14'300	27.9%	19'500	31.1%	20'800	16.4%
	media	8'837		11'185		14'877		17'864	
	min	7'200	-18.5%	9'425	-15.7%	12'025	-19.2%	14'300	-20.0%
salario mensile	mass	850	25.1%	1'100	27.9%	1'500	31.1%	1'600	16.4%
	media	680		860		1'144		1'374	
	min	554	-18.5%	725	-15.7%	925	-19.2%	1'100	-20.0%
produzione e tecnica - 3 anni (921 - 923)									
salario annuo	mass	11'050	20.8%	14'300	22.4%	19'500	23.2%		
	media	9'147		11'681		15'823			
	min	7'440	-18.7%	9'750	-16.5%	12'675	-19.9%		
salario mensile	mass	850	20.8%	1'100	22.4%	1'500	23.2%		
	media	704		899		1'217			
	min	572	-18.7%	750	-16.5%	975	-19.9%		
tirocinio commerciale - 3 anni (931-933)									
salario annuo	mass	11'050	16.8%	14'300	17.8%	20'720	21.3%		
	media	9'461		12'139		17'078			
	min	7'200	-23.9%	9'600	-20.9%	12'675	-25.8%		
salario mensile	mass	850	16.8%	1'100	17.8%	1'594	21.3%		
	media	728		934		1'314			
	min	554	-23.9%	738	-21.0%	975	-25.8%		



Management Summary

<p>Numero di persone</p> <p>1112</p> <p>Uomini 993 Donne 119</p>	<p>Sesso</p>	<p>Deviazioni dal mercato</p> <p>0.5% -0.5%</p> <p>Salario totale Salario fisso</p>
---	--------------	---

Deviazioni secondo la famiglia	pers.	Quota in %	Deviazioni	
			Salario totale	Salario fisso
Amministrazione / Finanze / Servizi	94	8.5%	-1.1%	-0.8%
Vendita / Marketing	0			
Informatica	14	1.3%	2.6%	2.7%
Produzione / Montaggio / Manutenzione	633	56.9%	0.7%	-0.8%
Servizio tecnico esterno / Istruzione	34	3.1%	-1.9%	-2.5%
Sviluppo / Progettazione / Costr.	337	30.3%	0.9%	0.2%
Funzioni speciali Centrale	0			
Chemie / Pharma / Medtech / Food	0			
Costruzione / Edificio / Ambiente	0			
Orologeria	0			
Salute & Sociale	0			
Deviazioni secondo il livello	pers.	Quota in %	Salario totale	Salario fisso
Livello di funzione 1	0			
Livello di funzione 2	0			
Livello di funzione 3	17	1.5%	7.4%	5.8%
Livello di funzione 4	106	9.5%	2.3%	1.3%
Livello di funzione 5	364	32.7%	0.0%	-1.3%
Livello di funzione 6	179	16.1%	-0.5%	-1.6%
Livello di funzione 7	132	11.9%	1.2%	0.4%
Livello di funzione 8	143	12.9%	-0.3%	-0.1%
Livello di funzione 9	114	10.3%	-0.7%	-1.6%
Livello di funzione 10	41	3.7%	7.3%	2.8%
Livello di funzione 11	9	0.8%	-0.5%	-0.3%
Livello di funzione 12	7	0.6%	-2.5%	-1.3%
Livello di funzione 13	0			
Livello di funzione 14	0			
Livello di funzione 15	0			
Totale	1112		0.5%	-0.5%

Codice colore : più del 5% in più ■ fino al 5% in più ■ fino al 5% in meno ■ più del 5% in meno ■



risultati secondo la funzione Salario totale

Informatica

donne + uomini

funz Funzione	Ref	s.s.	mercato dei salari annui (regressione) per gruppi d'età										numero collaboratori		somma delle differenze	Diff-sal. d-u	quota donne %	
			18-20	21-23	24-26	27-29	30-34	35-39	40-44	45-49	50-58	59-71	mercato	proprio				
493 Superiore 11 - Informatica	CH	11						159'607	165'425	170'504	175'011	180'575	188'005	253				
494 Superiore 12 - Informatica	CH	12							217'107	219'184	221'026	223'300	226'337	68				
Informatica														2367	14	2.6%		

**Salario fisso****507 Impiegato / Impiegata logistica / Autista 4 (S)****livello 4**

Esegue autonomamente dei lavori multilaterali di magazzino. Preparazione di incarichi di diverso tipo. Può condurre dei veicoli industriali. Lavora con delle applicazioni IT adoperata o svolge dei compiti richiedenti degli sforzi fisici più elevati oppure esecuzione autonoma di incarichi di trasporti multilaterali con autoveicoli della categoria B o C.

esperienza prof. 2-3 anni da impiegato/a logistica 3 / autista 3 oppure prima funzione dopo il tirocinio da ""impiegato/a logistica"" / il o la conducente di autocarri"

donne + uomini

categoria d'età	mercato			proprio dati			salari		somma delle differenze
	totale	entro il ±10%		CO	salari		mercato (regressione)	proprio	
		CO	CO		%	minimo			
18-20	16	15	94%				57'636		
21-23	51	44	86%				59'481		
24-26	50	40	80%	3	62'478	63'882	61'091	63'180	3%
27-29	38	30	79%	1	68'796	68'796	62'517	68'796	10%
30-34	54	42	78%	4	67'392	71'253	64'199	69'163	8%
35-39	71	61	86%	2	67'951	71'604	66'026	69'777	6%
40-44	64	55	86%	4	69'784	74'412	67'622	71'815	6%
45-49	64	58	91%	2	71'604	75'114	69'038	73'359	6%
50-58	154	126	82%	13	71'890	85'228	70'786	78'122	10%
59-71	123	96	78%	2	74'828	81'926	73'120	78'377	7%
	685	567	83%	31	62'478	85'228	68'012	73'576	

la Sua ditta: somma delle differenze (%) **8%**

mercato: (regressione) ± 10 %

1° quartile: 62'790

mediana: 66'950

3° quartile: 71'500

