



comparazione salariale

CH tutti ((incl. VSE.USIC...)) 2020

con bonus

Con la partecipazione alla comparazione ci si impegna a trattare tutti i dati e le analisi in modo confidenziale, di non passare a terzi tali informazioni e di non usarle se non per scopi relativi all'interno dell'azienda.

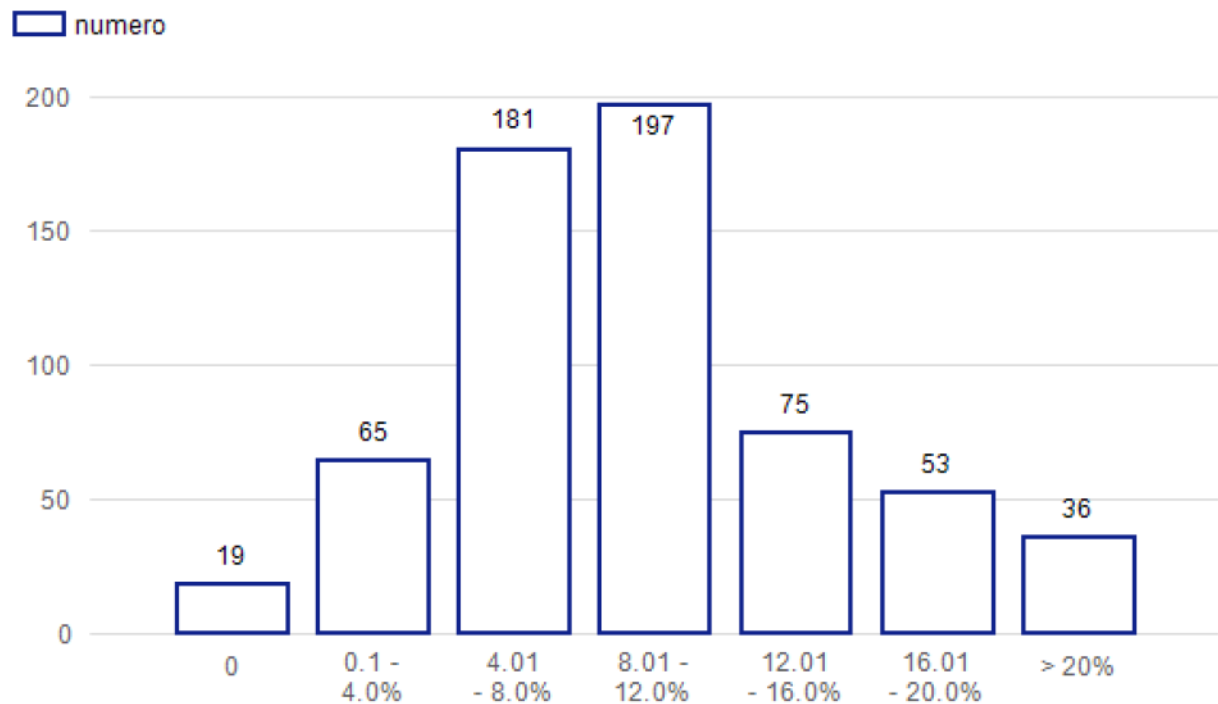


Indrizzi di contatto L&M e i nostri operatori	1
lista delle ditte e indirizzi dei partecipanti	2
quote d'uscita e aumenti salariali	3
sistema di bonus e orario di lavoro alla settimana	4
salari iniziali e indennità per gli apprendisti	5
lista delle funzioni non analizzate	6
	7
risultati secondo scale salariali	8
risultati secondo la funzioni	9
risultati dettagliati per singola funzione	10
	11
	12



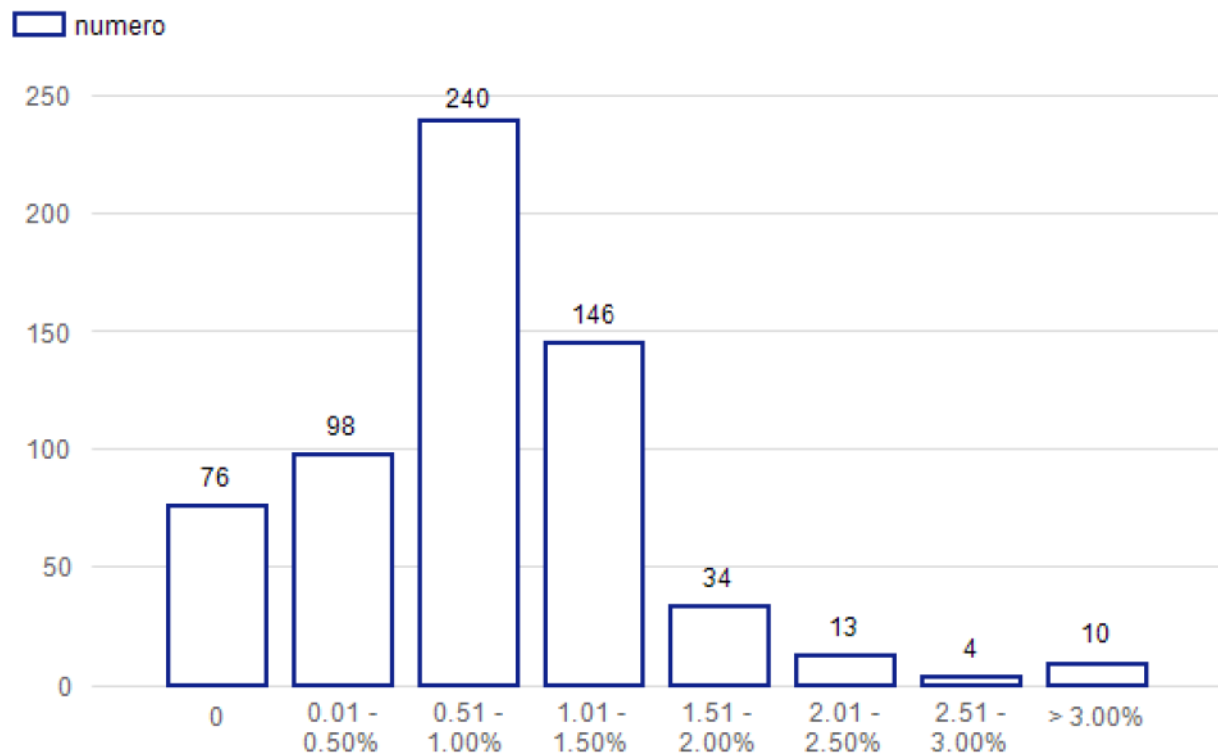
quota d'uscita 2019

media 9.8 %



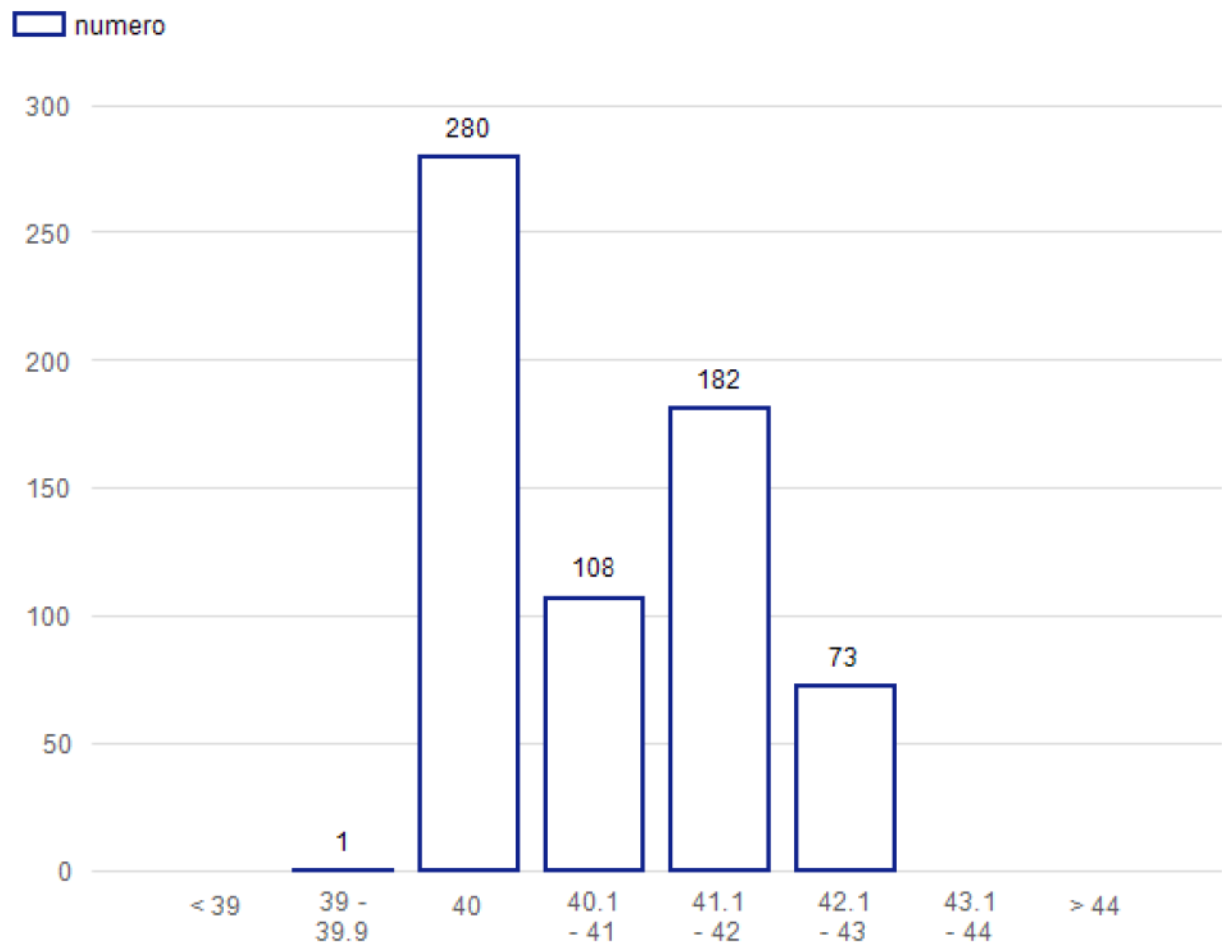
aumenti salariali per 2020

media 1.0 %





orario di lavoro alla settimana





indennità per apprendisti

salario mensile pagato 13 volte

		1° anno		2° anno		3° anno		4° anno	
produzione e tecnica - 4 anni (911 - 914)									
salario annuo	mass	11'700	43.0%	15'795	49.1%	19'695	41.6%	23'595	36.4%
	media	8'185		10'593		13'909		17'303	
	min	4'800	-41.4%	7'200	-32.0%	9'864	-29.1%	12'350	-28.6%
salario mensile	mass	900	43.0%	1'215	49.1%	1'515	41.6%	1'815	36.4%
	media	630		815		1'070		1'331	
	min	369	-41.4%	554	-32.0%	759	-29.1%	950	-28.6%
produzione e tecnica - 3 anni (921 - 923)									
salario annuo	mass	11'700	35.0%	16'185	45.0%	21'580	42.5%		
	media	8'668		11'159		15'143			
	min	4'800	-44.6%	7'200	-35.5%	11'040	-27.1%		
salario mensile	mass	900	35.0%	1'245	45.0%	1'660	42.5%		
	media	667		858		1'165			
	min	369	-44.7%	554	-35.5%	849	-27.1%		
tirocinio commerciale - 3 anni (931-933)									
salario annuo	mass	11'700	28.1%	14'950	27.3%	20'930	25.2%		
	media	9'131		11'741		16'719			
	min	4'800	-47.4%	7'200	-38.7%	11'050	-33.9%		
salario mensile	mass	900	28.1%	1'150	27.3%	1'610	25.2%		
	media	702		903		1'286			
	min	369	-47.5%	554	-38.7%	850	-33.9%		



risultati secondo la funzione

Produzione / Montaggio / Manutenzione

donne + uomini

funz Funzione	Ref	s.s.	mercato dei salari annui (regressione) per gruppi d'età										numero collaboratori		somma delle differenze	Diff-sal. d-u	quota donne %
			18-20	21-23	24-26	27-29	30-34	35-39	40-44	45-49	50-58	59-71	mercato	proprio			
554 Superiore 11	CH	11					148'492	155'830	162'236	167'921	174'938	184'309	464				
555 Superiore 12	CH	12					163'383	175'400	185'891	195'201	206'693	222'039	86	2	19%		0.0%
Produzione / Montaggio / Manutenzione													57007	635	-4.1%		6.9%

**507 Impiegato logistica / Autista 4 (S)****livello 4**

Esegue autonomamente dei lavori multilaterali di magazzino. Preparazione di incarichi di diverso tipo. Può condurre dei veicoli industriali. Lavora con delle applicazioni IT adoperate o svolge dei compiti richiedenti degli sforzi fisici più elevati

oppure

esecuzione autonoma di incarichi di trasporti multilaterali con autoveicoli della categoria B o C.

esperienza prof. 2-3 anni da Impiegato logistica 3 / Autista 3

richiesta:

oppure

prima funzione dopo il tirocinio da "Impiegato logistica" / conducente di autocarri

donne + uomini

categoria d'età	mercato			proprio dati			salari		somma delle differenze
	totale	entro il ±10%		CO	salari		mercato (regressione)	proprio	
		CO	CO		%	minimo			
18-20	33	32	97%				57'166		
21-23	129	123	95%	3	58'500	61'251	59'086	59'806	1%
24-26	151	136	90%	1	63'700	63'700	60'761	63'700	5%
27-29	181	153	85%	1	64'328	64'328	62'245	64'328	3%
30-34	218	189	87%	5	62'907	66'702	63'995	65'299	2%
35-39	250	212	85%	3	66'827	68'900	65'897	67'775	3%
40-44	224	183	82%	2	66'300	66'725	67'557	66'512	-2%
45-49	241	199	83%	4	69'232	72'150	69'031	71'001	3%
50-58	556	464	83%	11	68'517	80'566	70'849	74'375	5%
59-71	329	247	75%	1	77'947	77'947	73'278	77'947	6%
	2'312	1'938	84%	31	58'500	80'566	67'914	69'367	

la Sua ditta: somma delle differenze (%) **3%**

mercato: (regressione) ± 10 %

1° quartile: 62'639 mediana: 66'934

3° quartile: 71'643

